

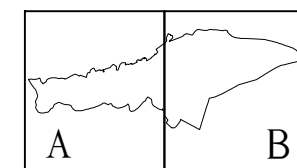
COMUNE DI VIZZINI

PROVINCIA REGIONALE DI CATANIA

PIANO PARTICOLAREGGIATO DEL CENTRO STORICO



STUDIO GEOLOGICO

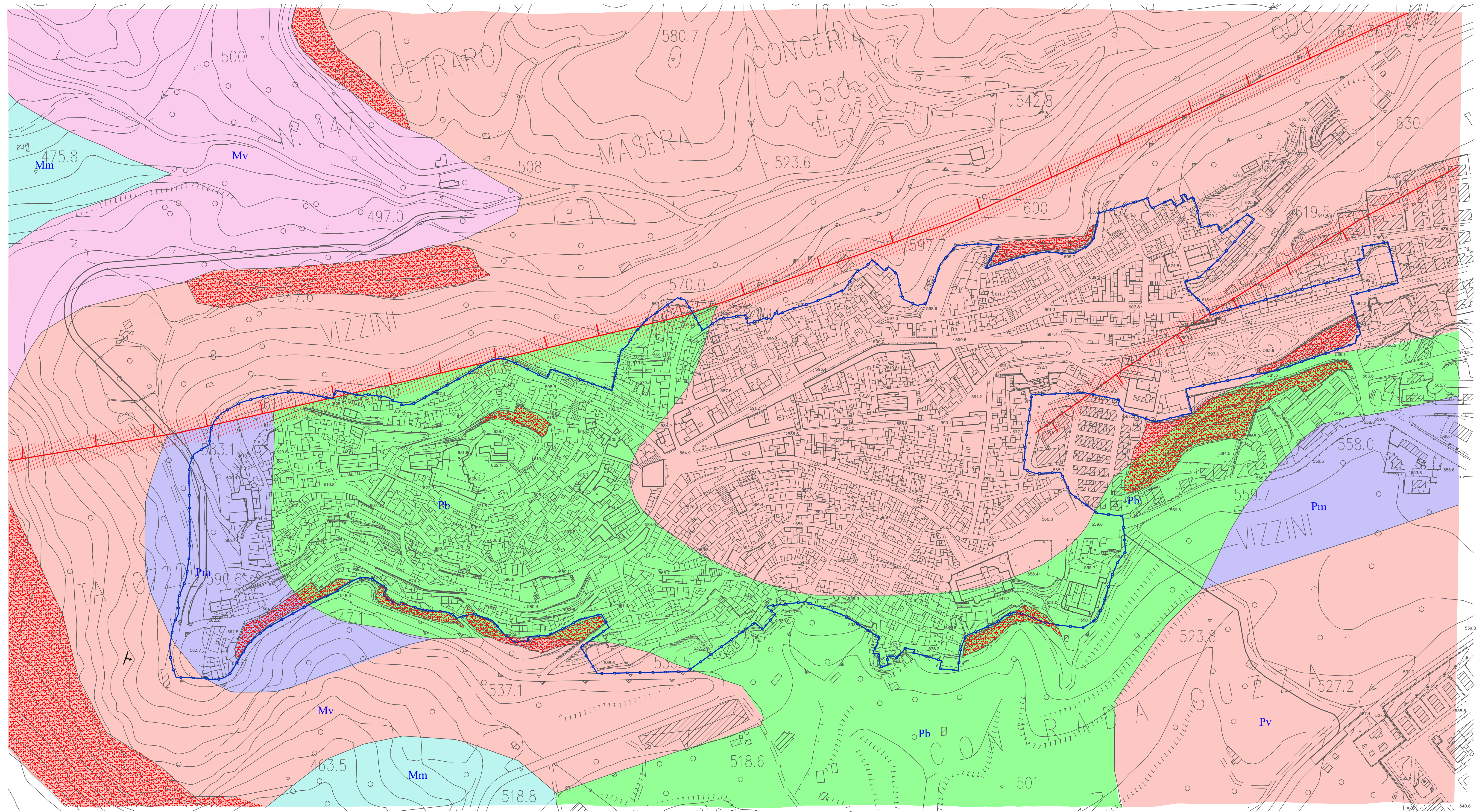


PERIMETRO URBANO

Ribera Marzo 2012

CARTA GEOLOGICA

SCALA 1:2000



LEGENDA

- Detrito di falda
- Vulcaniti basiche prevalentemente submarine in basso: ialoclastiti, breccie vulcanoclastiche e breccie a pillows - Vulcaniti subaeree verso l'alto } - Pleistocene inf.
- Calcareniti e breccie calcaree } - Pliocene medio
- Marne calcaree e calcari marnosi } - Pliocene inf.
- Formazione Tellaro }
Mm - marne grigio azzurre } Langhiano inf. - Messiniano
Mv - Vulcanoclastiti e lave submarine }
- Formazione Ragusa }
- Alternanza di biocalcareniti e di calcareniti } Aquitaniano - Langhiano inf.
marnose }
- Formazione Amerillo }
- Calcilutiti biancastre con lenti di selce nera } Campaniano - Eocene medio

- Limite litostratigrafico
- Limite litostratigrafico incerto
- Faglie normali (dentini parte ribassata)
- Orizzontali
- 5° - 10°
- 10° - 45°
- 45° - 85°
- Verticali
- Fascia cautelativa di inedificabilità

Limite Piano Particolareggiato del Centro Storico